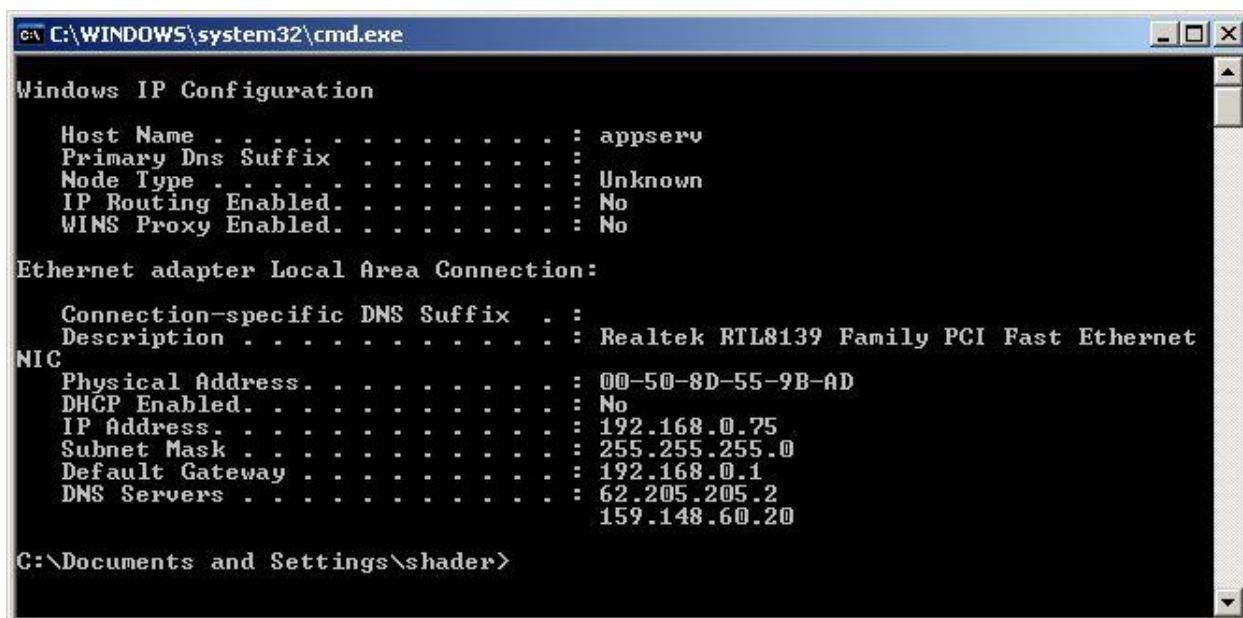


Как узнать свои IP и MAC адреса? Для Windows XP.

1. *Через командную строку.*
Нажмите Start (Пуск) --> Run (Выполнить), наберите "cmd /k ipconfig /all" (без кавычек) и нажмите OK.



В результате должно появиться окно с результатом выполненной команды. Там будет указан ваш IP адрес и Physical Address (Физический адрес, т.е. MAC адрес Вашей сетевой карты).

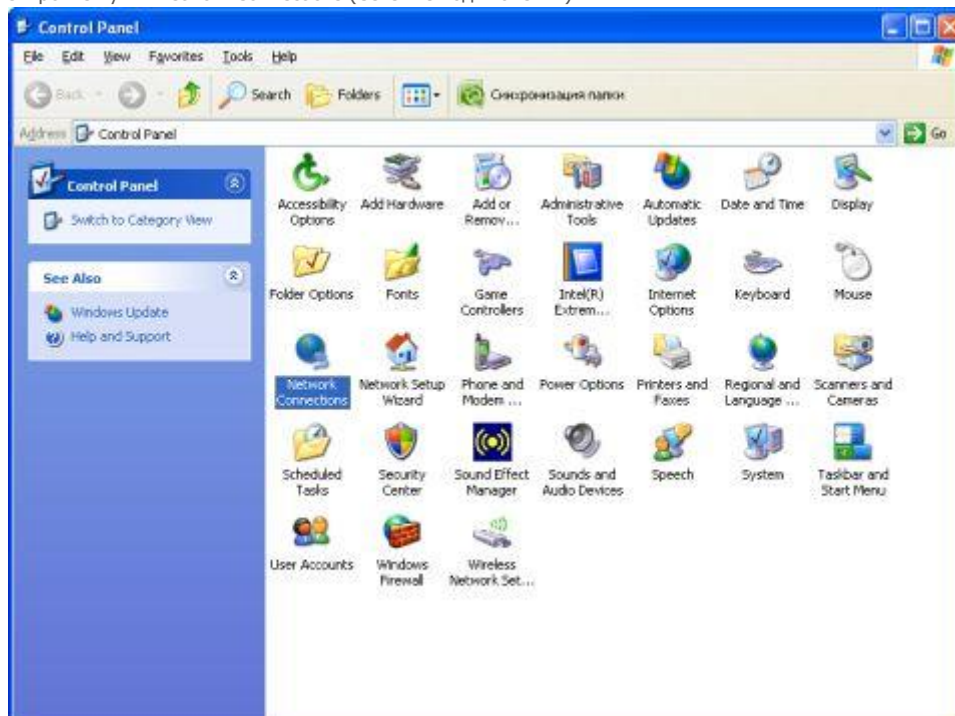


На приведенном примере MAC адрес (физический адрес сетевой карты) 00-50-8D-55-9B-AD, а IP адрес - 192.168.0.75

2. *Через меню Start.*
Нажмите Start (Пуск) --> Control Panel (Панель управления)

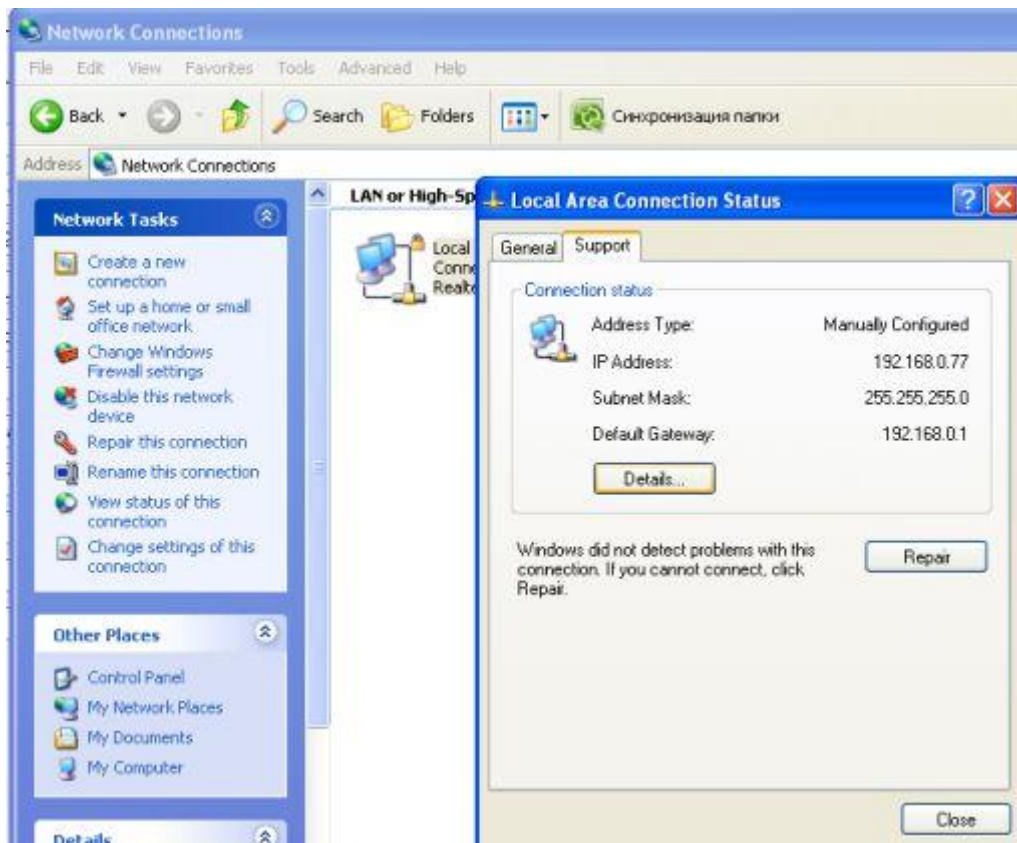


Откройте пункт Network Connections (Сетевые подключения).



Обратите внимание, если вид Вашей панели управления отличается от приведенного на скриншоте, нажмите ссылку Switch to classic view (Переход к классическому виду) в левой верхней части окна.

Дважды нажмите на Local Area Connection (Подключение по локальной сети) и в открывшемся окне перейдите на закладку Support (Поддержка), нажмите кнопку Details (Подробности)



В появившемся информационном окне будут указаны параметры сетевого подключения, включая искомые IP адрес и Physical Address (физический, или MAC адрес сетевой карты).

